

# Montering av skyvedør

## 1. Underlag

Underlaget må være plant og helt i vater.  
Hele terskelen må gis understøttelse.

## 2. Innfesting

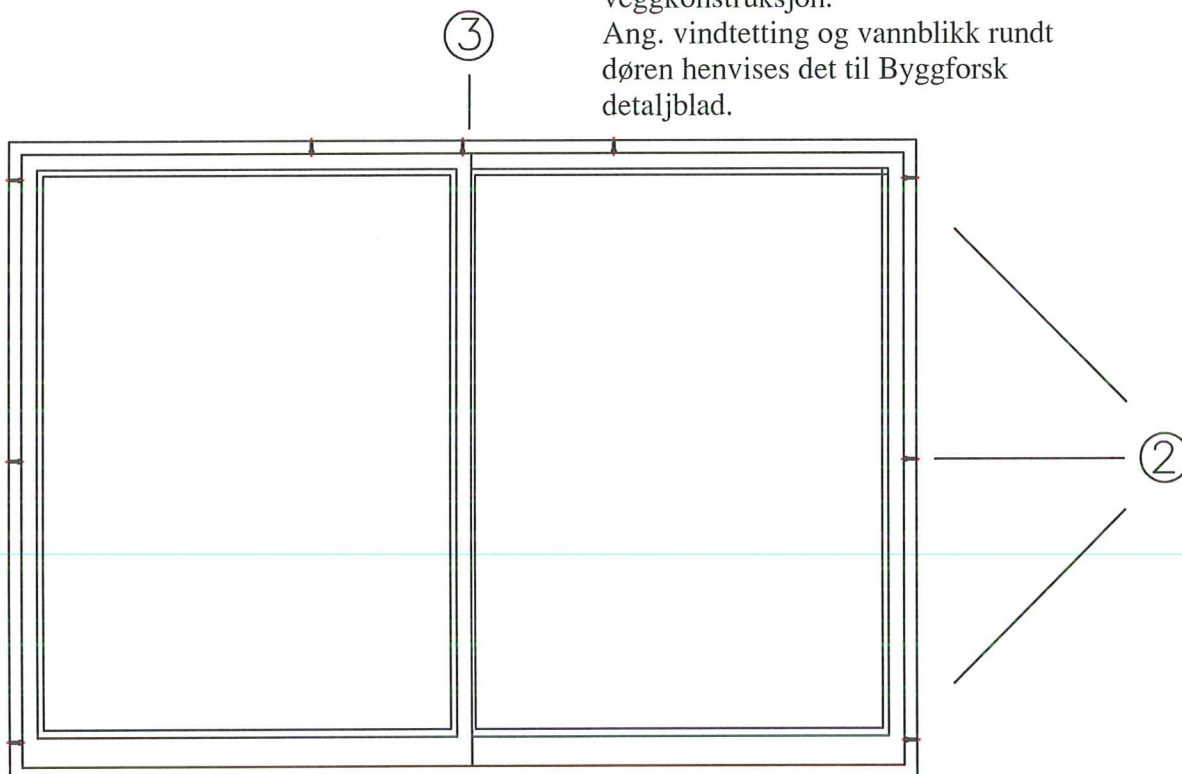
Sidekarm på låssiden monteres parallellt med det skyvbare feltet.

## 3. Klaring

Toppkarm må ikke belastes.  
Det må ikke klosses eller kiles mellom losholt og overkarm.

OBS viktig: Ikke bruk skum til tettestoff mellom karm og veggkonstruksjon.

Ang. vindtetting og vannblikk rundt døren henvises det til Byggforsk detaljblad.



## Uttagning av skyvbart felt

1. Løsne styrelisten ved først å ta ut skruene over det faste feltet.
2. Skyv feltet over og ta ut skruene over skyvefeltet.
3. Ta ned glidelisten og tipp dørbladet inn og løft det av glideskinnen.

## Vedlikehold

1. Se til at glideskinnen alltid er fri for støv og skitt.
2. Bevegelige beslag oljes med jevne mellomrom.
3. For å unngå malingsøl på pakninger kan disse demonteres ved vedlikehold.
4. Eiketerskel behandles med olje med jevne mellomrom.

## Sidfelt

Sidfelt skrues til karm med fugemasse i mellom.

